



## ПОЛУЧЕНИЕ РАЗРЕШЕНИЯ НА ВВОД ОБЪЕКТА В ЭКСПЛУАТАЦИЮ

ПОШАГОВАЯ ИНСТРУКЦИЯ  
<http://pgu.mos.ru>

## РАЗРЕШЕНИЕ НА ВВОД ОБЪЕКТА В ЭКСПЛУАТАЦИЮ



**ВЫДАЕТСЯ  
МОСГОССТРОЙНАДЗОРОМ**



**СРОК ОФОРМЛЕНИЯ –  
В ТЕЧЕНИЕ 10 ДНЕЙ**



**БЕЗ ВЗИМАНИЯ  
ПЛАТЫ**



### ОТ ЗАЯВИТЕЛЯ ТРЕБУЮТСЯ СЛЕДУЮЩИЕ ДОКУМЕНТЫ:

- Заявление на предоставление государственной услуги;
- Акт приемки объекта капитального строительства (кроме объектов городского заказа);
- Документ, подтверждающий соответствие построенного объекта требованиям технических регламентов;
- Документ, подтверждающий соответствие параметров построенного объекта проектной документации;
- Документы, подтверждающие соответствие построенного объекта техническим условиям;
- Схема, отображающая расположение построенного объекта, расположение сетей инженерно-технического обеспечения в границах земельного участка и планировочную организацию земельного участка;
- Документ, подтверждающий заключение договора обязательного страхования гражданской ответственности владельца опасного объекта за причинение вреда в результате аварии на опасном объекте;
- Технический план здания (сооружения).

### ДОКУМЕНТЫ, ПОЛУЧАЕМЫЕ МОСГОССТРОЙНАДЗОРОМ ПО МЕЖВЕДОМСТВЕННОМУ ВЗАИМОДЕЙСТВИЮ:

- Выписка из ЕГРИП и ЕГРЮЛ;
- Выписка из ЕГРП о правах на земельный участок;
- Договор аренды/пользования земельным участком, выданный ДГИ;
- ГПЗУ;
- Разрешение на строительство;
- Заключение о соответствии построенного объекта требованиям технических регламентов и проектной документации;
- Акт приемки объекта строительства (для городского заказа);
- Распорядительный документ Правительства Москвы об утверждении проекта планировки (для линейных объектов);
- Свидетельство об утверждении АГР (с 01.09.2013).





## ПОШАГОВАЯ ИНСТРУКЦИЯ



Вход на Портал государственных и муниципальных услуг (функций) города Москвы в сети Интернет осуществляется по адресу: [pgu.mos.ru](http://pgu.mos.ru)



Выберите вкладку **Физическим лицам** или **Юридическим лицам**



Введите логин и пароль для физического лица или используйте электронную цифровую подпись

ПОЛУЧЕНИЕ РАЗРЕШЕНИЯ НА ВВОД ОБЪЕКТА В ЭКСПЛУАТАЦИЮ  
В ЭЛЕКТРОННОМ ВИДЕ (PGU.MOS.RU)

3

Выберите вкладку **Электронные услуги** и вкладку

Комплекс градостроительной политики и строительства города Москвы

ПОРТАЛ ГОСУДАРСТВЕННЫХ И МУНИЦИПАЛЬНЫХ УСЛУГ (ФУНКЦИЙ) ГОРОДА МОСКВЫ

Заявка на график к врачу | Штрафы ГИБДД | Результаты ЕГЭ или ГИА | Прием показаний приборов учета

Физическим лицам | Юридическим лицам | **Электронные услуги** | Оплатить | Ведомства | Все услуги | МФЦ

Главная > Каталог услуг > Электронные услуги

ЭЛЕКТРОННЫЕ УСЛУГИ

Все электронные услуги | Оплатить услуги и начисления | Электронный дневник | Выдача пропусков грузовикам | Приватизация жилых помещений | Комплекс градостроительной политики и строительства города Москвы

4

Из перечисленных органов исполнительной власти Москвы выберите **Комитет государственного строительного надзора города Москвы** и необходимую государственную услугу:

КОМПЛЕКС ГРАДОСТРОИТЕЛЬНОЙ ПОЛИТИКИ И СТРОИТЕЛЬСТВА

Свернуть все

- Комитет по архитектуре и градостроительству города Москвы
  - ▶ Подготовка, утверждение и изменение градостроительных планов земельных участков
  - ▶ Подготовка и выдача свидетельства об утверждении архитектурно-градостроительного решения (АГР) объекта капитального строительства
- Комитет государственного строительного надзора города Москвы
  - ▶ Выдача разрешения на строительство
  - ▶ Выдача заключения о соответствии построенного, реконструированного объекта капитального строительства требованиям технических регламентов и проектной документации
  - ▶ Выдача разрешения на ввод объекта в эксплуатацию
- Государственное автономное учреждение города Москвы «Московская государственная экспертиза»
  - ▶ Проведение государственной экспертизы проектной документации и результатов инженерных изысканий

Физическим лицам Юридическим лицам **Электронные услуги** Оплатить Ведомства Все услуги МФЦ

Главная > Годна заявлений

### ПОДАЧА ЗАЯВЛЕНИЯ

Электронная форма для подачи заявления на оказание государственной услуги «Получение разрешения на ввод объекта в эксплуатацию» через информационно-справочную систему «Портал государственных услуг города Москвы»

Орган власти или организация, предоставляющая услугу:  
[Комитет государственного строительного надзора города Москвы](#) 

Условия предоставления услуги:

Предоставляется:

- Физическим лицам;
- Юридическим лицам;
- Индивидуальным предпринимателям.

Стоимость предоставления: Бесплатно

Срок предоставления: 10 рабочих дней

[Описание услуги](#)



Заполните данные для регистрации:


Сведения о заявителе и сведения о представителе юридического лица будут заполнены автоматически (из личного кабинета). При необходимости Вы можете их изменить:


Представитель юридического лица / индивидуального предпринимателя


Фамилия:  Имя:  Отчество:


Контактный телефон:  Адрес электронной почты:

ПОРТАЛ ГОСУДАРСТВЕННЫХ И МУНИЦИПАЛЬНЫХ УСЛУГ (ФУНКЦИЙ) ГОРОДА МОСКВЫ

 Запись на приём к врачу

 Штрафы ГИБДД

 Результаты ЕГЭ или ГИА

 Прием показаний приборов учёта

Физическим лицам Юридическим лицам **Электронные услуги** Оплатить Ведомства Все услуги МФЦ

Главная > Каталог услуг > Электронные услуги


### Паспорт гражданина РФ

Тип документа, удостоверяющего личность: \* Паспорт гражданина РФ

Выбрать из сохраненных:

Серия документа: \*

Номер документа: \*

Когда выдан документ: \*  

Кем выдан документ: \*

Код подразделения, выдавшего документ:



### Введите сведения об объекте:

- наименование объекта капитального строительства (в соответствии с проектной документацией);
- признак линейного объекта капитального строительства;
- номер разрешения на строительство

#### Прикрепление к заявлению электронных копий документов, необходимых для оформления заявления

Шаг 1 Шаг 2 Шаг 3

##### Сведения об объекте

Поля, отмеченные \*, обязательны для заполнения

Наименование объекта капитального строительства (в соответствии с проектной документацией): *	<input type="text" value="дошкольное образовательное учреждение"/>
Линейный объект капитального строительства: *	<input type="radio"/> Да <input checked="" type="radio"/> Нет
Номер разрешения на строительство: *	<input type="text" value="RU77191000-008355"/> <small>В случае если было выдано несколько разрешений, указывается реквизиты последнего</small>



### Введите сведения о земельно-правовых отношениях:

- принадлежность объекта собственности городу Москве;
- тип правоустанавливающего документа;
- признак «Договор аренды менее года»;
- кадастровый или условный номер земельного участка;
- номер документа (заполняется в случае принадлежности объекта собственности городу Москве);
- дата выдачи (заполняется в случае принадлежности объекта собственности городу Москве).

##### Сведения о земельно-правовых отношениях

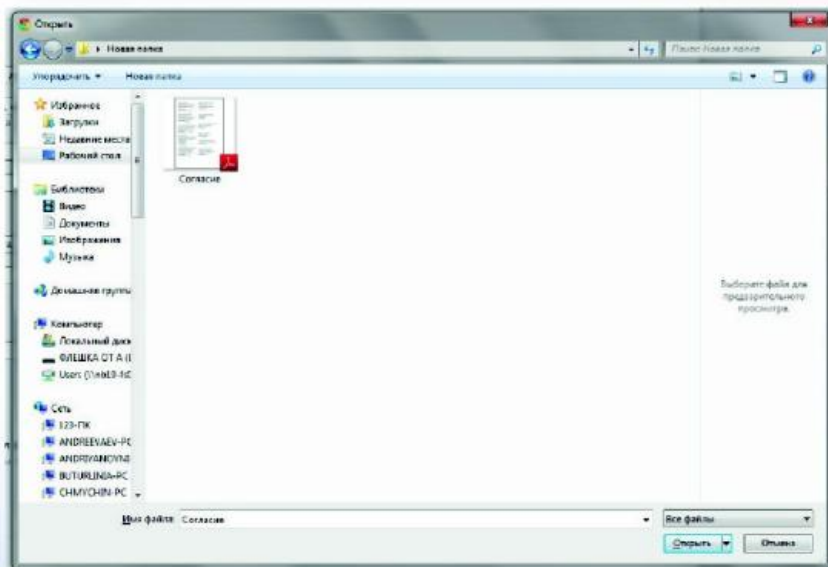
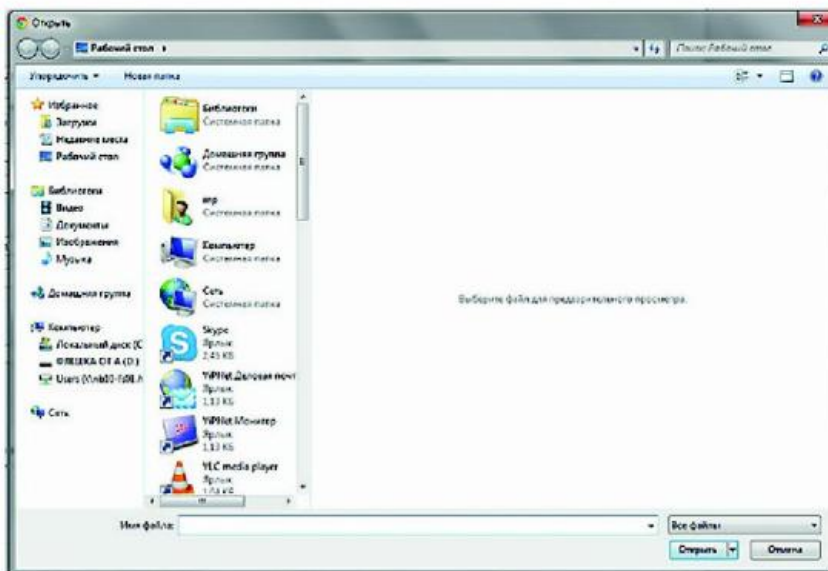
Собственность земельного участка г. Москвы: *	<input checked="" type="radio"/> Да <input type="radio"/> Нет
Тип правоустанавливающего документа: *	<input type="text" value="Договор аренды земельного участка"/>
Договор аренды менее года: *	<input type="radio"/> Да <input checked="" type="radio"/> Нет
Электронная копия документа:	<input type="button" value="Обзор..."/> <input type="button" value="Файл не выбран."/> <small>Файл должен быть подписан ЭП заявителя. Формат pdf, zip. Размер файла до 10 МБ.</small>
Кадастровый номер: *	<input type="text" value="77:03-0005002"/>
Условный номер:	<input type="text" value="03-20230"/>
Номер документа:	<input type="text" value="М-03-006564"/>
Дата выдачи документа:	<input type="text" value="18.07.2013"/> <input type="button" value="Выбор даты"/>



При необходимости можно **Добавить** несколько блоков для указания сведений по каждому земельному участку, а также **Удалить** блок.



Прикрепление файла с документом осуществляется стандартным способом – выбором пути местонахождения файла на компьютере:





8

Введите сведения о ГПЗУ:

Сведения о ГПЗУ

Номер ГПЗУ: \*

RU77-191000-202687

9

Введите сведения о выданном заключении о соответствии требованиям технических регламентов и проектной документации :

Сведения о выданном заключении о соответствии требованиям технических регламентов и проектной документации

Заключение не требуется: \*

Да  Нет

10

Введите сведения об акте приемки объекта строительства:

- признак «Заказчиком строительства выступает орган исполнительной власти г. Москвы»;
- наименование заказчика, выдавшего акт приемки объекта строительства;
- номер;
- дата выдачи.

ПОРТАЛ ГОСУДАРСТВЕННЫХ И МУНИЦИПАЛЬНЫХ УСЛУГ (ФУНКЦИЙ) ГОРОДА МОСКВЫ

Заявка на приём к врачу Штрафы ГИБДД Результаты ЕГЭ или ГИА Прием показаний приборов учёта

Физическим лицам Юридическим лицам **Электронные услуги** Оплатить Ведомства Все услуги МФЦ

Главная Каталог услуг Электронные услуги

**Акт приемки объекта строительства**

Заказчиком строительства выступает орган исполнительной власти г. Москвы: \*  Да  Нет

Наименование заказчика, выдавшего акт приемки объекта строительства: \* Мосгостройнадзор

Номер: \* 6/н

Дата выдачи: \* 28.12.2012

Электронная копия документа: Обзор... файл не выбран.  
Файл должен быть подписан ЭКП заявителем.  
Формат: pdf, zip.  
Размер файла до 10 Мб.

9



Введите сведения о документе, подтверждающем соответствие построенного, реконструированного объекта капитального строительства требованиям технических регламентов и подписанном лицом, осуществляющим строительство:

- номер;
- дата выдачи;
- кем выдан.

Документ, подтверждающий соответствие построенного, реконструированного объекта капитального строительства требованиям технических регламентов и подписанный лицом, осуществляющим строительство

Номер:	65-Р/30С
Дата выдачи:	29.03.2013
Кем выдан:	Мосгосстройнадзор
Электронная копия документа: *	<a href="#">Обесп. 30С.pdf</a> <small>Файл должен быть подписан ЭЦП заявителем. Формат: pdf, zip. Размер файла до 13 МБ.</small>



Введите сведения о документе, подтверждающем соответствие параметров построенного, реконструированного объекта капитального строительства проектной документации:

- номер;
- дата выдачи;
- кем выдан.

Документ, подтверждающий соответствие параметров построенного, реконструированного объекта капитального строительства проектной документации

Номер:	6/к
Дата выдачи:	27.12.2012
Кем выдан:	ОАО "Мосинвстрой"
Электронная копия документа: *	<a href="#">Обесп. Документ, подтверждающий объ...</a> <small>Файл должен быть подписан ЭЦП заявителем. Формат: pdf, zip. Размер файла до 13 МБ.</small>



Введите сведения о документах, подтверждающих соответствие построенного, реконструированного объекта капитального строительства техническим условиям и подписанных представителями организаций, осуществляющих эксплуатацию сетей инженерно-технического обеспечения:

ПОЛУЧЕНИЕ РАЗРЕШЕНИЯ НА ВВОД ОБЪЕКТА В ЭКСПЛУАТАЦИЮ  
В ЭЛЕКТРОННОМ ВИДЕ (PGU.MOS.RU)

- вид документа (выберите значение из справочника);
- номер;
- дата выдачи;
- кем выдан.

The screenshot shows the 'Электронные услуги' (Electronic Services) section of the PGU.MOS.RU portal. It features a search bar and a list of document types. The selected document type is 'Документ, подтверждающий соответствие параметров построенного, реконструированного объекта капитального строительства проектной документации' (Document confirming the compliance of parameters of a constructed, reconstructed object of capital construction with project documentation). The form below contains the following fields:

Вид документа:	выберите...
Номер:	б/н
Дата выдачи:	27.12.2012
Кем выдан:	ОАО "Москастрей"
Электронная копия документа:	<input type="checkbox"/> Обзор... Документ, подтверждающий соответствие параметров построенного, реконструированного объекта капитального строительства проектной документации

При необходимости можно **Добавить** несколько актов и справок, а также **Удалить** их.



Введите сведения о схеме, отображающей расположение построенного, реконструированного объекта капитального строительства, сетей инженерно-технического обеспечения в границах земельного участка и планировочную организацию земельного участка:

- номер;
- дата выдачи;
- кем выдан.

Схема, отображающая расположение построенного, реконструированного объекта капитального строительства, сетей инженерно-технического обеспечения в границах земельного участка и планировочную организацию земельного участка

Номер:	<input type="text" value="б/н"/>
Дата выдачи:	<input type="text" value="27.12.2012"/>
Кем выдан:	<input type="text" value="ООО 'АРКС ИНИ'"/>
Электронная копия документа: *	<input type="button" value="Обзор"/> <input type="text" value="Схема_27122012.pdf"/> <small>Файл должен быть подписан ЭЦП заявителя. Формат: pdf, zip. Размер файла до 10 МБ.</small>



Введите сведения о документе, подтверждающем заключение договора обязательного страхования гражданской ответственности владельца опасного объекта за причинение вреда в результате аварии на опасном объекте:

- номер;
- дата выдачи;
- кем выдан.

Документ, подтверждающий заключение договора обязательного страхования гражданской ответственности владельца опасного объекта за причинение вреда в результате аварии на опасном объекте

Номер:	<input type="text" value="189128-СМР"/>
Дата выдачи:	<input type="text" value="27.04.2012"/>
Кем выдан:	<input type="text" value="ЗАО 'Страховое акционерное общество 'ТЕФЕСТ'"/>
Электронная копия документа: *	<input type="button" value="Обзор"/> <input type="text" value="Договор.pdf"/> <small>Файл должен быть подписан ЭЦП заявителя. Формат: pdf, zip. Размер файла до 10 МБ.</small>



Введите сведения о техническом плане здания (сооружения) :

- номер;
- дата выдачи;
- кем выдан.

Технический план здания (сооружения)

Номер:	<input type="text" value="1136/07-13"/>
Дата выдачи:	<input type="text" value="26.07.2013"/>
Кем выдан:	<input type="text" value="ОАО 'Энергетика и Инженерия'"/>
Электронная копия документа: *	<input type="button" value="Обзор"/> <input type="text" value="Технический план.pdf"/> <small>Файл должен быть подписан ЭЦП заявителя. Формат: pdf, zip. Размер файла до 10 МБ.</small>



Укажите способ получения результата услуги:

- **получить лично;**
- получить через Портал в электронном виде.

#### Способ выдачи результата

Способ выдачи результата: \*

- Вручить лично
- Направить в форме электронного документа через Портал государственных и муниципальных услуг (функций) города Москвы

Вы можете выбрать оба способа получения результатов государственной услуги.



В последнем блоке информации необходимо ввести информацию об ознакомлении с правилами предоставления государственной услуги и об ответственности за достоверность и полноту сведений и документов, представленных в электронном виде.

#### Согласие с условиями предоставления услуги

- Обязуюсь обо всех изменениях, связанных с приведенными в настоящем заявлении сведениями, сообщать в Комитет государственного строительного надзора города Москвы \*
- Я ознакомлен с правилами предоставления государственной услуги и как заявитель несу ответственность за полноту и достоверность сведений и документов, представленных в электронном виде. \*



Отправьте заявление, нажав соответствующую кнопку:

[Подать заявление](#)

Главная > Подать заявление

#### ПОДАЧА ЗАЯВЛЕНИЯ

Электронная форма для подачи заявления на оказание государственной услуги «Получение разрешения на ввод объекта в эксплуатацию» через информационно-справочную систему «Портал государственных услуг города Москвы»

Заявление подготовлено к передаче в СИВ.

Номер заявки ин: 2122978

Вы можете просмотреть список поданных заявлений в [Личном Кабинете](#).



## КОНТРОЛЬ ПРОХОЖДЕНИЯ ДОКУМЕНТОВ

В личный кабинет заявителя направляется информация о состоянии поданного заявления.

The screenshot shows the 'ПОРТАЛ ГОСУДАРСТВЕННЫХ И МУНИЦИПАЛЬНЫХ УСЛУГ (ФУНКЦИЙ) ГОРОДА МОСКВЫ' (Portal of State and Municipal Services (Functions) of the City of Moscow). The navigation bar includes 'Физическим лицам', 'Юридическим лицам', 'Электронные услуги', 'Оплатить', 'Ведомства', 'Все услуги', and 'МФЦ'. The main content area is titled 'ЗАЯВЛЕНИЯ' and features search filters for 'Показать заявления с:' and 'Показать отозванное и отклоненные заявления'. A dropdown menu for 'Орган власти' is set to 'Без фильтрации'. Below the filters is a table of applications.

Номер, дата и время заявления	Государственная услуга	Орган власти	Состояние Дополнительные действия	Информация о заявлении
3123978 от 22.08.2013 13:18:31 Регистрационный номер будет присвоен позже	Получение разрешения на ввод объекта в эксплуатацию	Комитет государственного надзора строительного надзора города Москвы	Заявление успешно зарегистрировано.	

В личном кабинете отражаются сведения о поданном заявлении с указанием номера заявления, органа исполнительной власти (организации), предоставляющей государственную услугу, наименование государственной услуги, даты и времени подачи, информация о состоянии исполнения заявления.

После получения Мосгостройнадзором заявления идет его первичная проверка и регистрация входящего обращения. Данный номер отображается в столбце «Информация о заявлении».

## ДОПОЛНИТЕЛЬНЫЕ ФУНКЦИИ ЛИЧНОГО КАБИНЕТА

На шаге 2 имеется возможность сохранения заявления в черновике.



Вкладка «Черновики» позволяет возобновить работу с незавершенным или отложенным заявлением.

Дата и время обновления черновика	Наименование черновика	Наименование услуги (ведомства)	Дополнительные действия
2013-08-22 13:48:22	11	Подача заявления на проведение государственной экспертизой проектной документации и (или) результатов инженерных изысканий без сметы, со сметой (Государственное автономное учреждение города Москвы «Московская государственная экспертиза»)»	<a href="#">Редактировать</a> <a href="#">Удалить</a> <a href="#">Подать заявление</a>



Вкладка «Заявления» позволяет просмотреть все ранее поданные заявления и результаты оказания государственной услуги (статусы).

Номер, дата и время заявления	Государственная услуга	Орган власти	Состояние документа/текущие действия	Информация о заявлении
-------------------------------	------------------------	--------------	--------------------------------------	------------------------

## ПРИЛОЖЕНИЕ

**ПОРТАЛ ГОСУДАРСТВЕННЫХ И МУНИЦИПАЛЬНЫХ УСЛУГ  
(ФУНКЦИЙ) ГОРОДА МОСКВЫ**  
<http://pgu.mos.ru>

Техническая поддержка:  
тел.: 8 (495) 539-55-55

**КОМИТЕТ ГОСУДАРСТВЕННОГО СТРОИТЕЛЬНОГО НАДЗОРА  
ГОРОДА МОСКВЫ (МОСГОССТРОЙНАДЗОР)**

Контактная информация:  
г. Москва, ул. Брянская, д. 9  
тел.: 8 (495) 543-77-51  
<http://www.stroinadzor.mos.ru>

**ДЕПАРТАМЕНТ ГРАДОСТРОИТЕЛЬНОЙ ПОЛИТИКИ  
ГОРОДА МОСКВЫ**

Телефон «горячей линии»  
«Нарушения установленных процедур в строительстве»:  
тел.: 8 (495) 699-41-47



Лист согласования к документу № ДГП-02-1537/13-4 от 11.09.2013

В ответ на № ДГП-02-1537/13 (05.09.2013)

Инициатор согласования: Пономарёва Е.В. Специалист

Согласование инициировано: 11.09.2013 16:16

<b>ЛИСТ СОГЛАСОВАНИЯ</b>		Тип согласования: <b>последовательное</b>		
<b>№</b>	<b>ФИО</b>	<b>Срок согласования</b>	<b>Результат согласования</b>	<b>Замечания/Комментарии</b>
1	Луганский Р.А.		Согласовано 11.09.2013 17:00	-
2	Берест А.В.		Согласовано 11.09.2013 17:53	-
3	Караванова Н.П.		Согласовано 11.09.2013 17:58	-
4	Уварова А.С.		Согласовано 11.09.2013 18:40	-
5	Исполняющий обязанности Лёвкин С.И.		Подписано 11.09.2013 19:45	-